



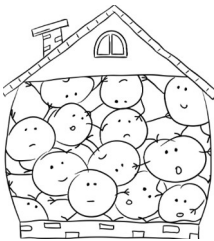
CR du GT de la FS – 02/02/26

DUERP/PAP des Services à Compétence Nationale et de l'Administration Centrale

L'alliance CFTC/FO a salué le travail effectué concernant les Documents Uniques d'Evaluation des Risques Professionnels (DUERP) et Plan d'Actions de Prévention (PAP) mais a attiré l'attention sur le fait que certains documents étaient peu exploitables, voire incomplets pour certains.

L'alliance CFTC/FO a exigé que l'IA soit intégrée dans les futurs recueils. En effet, l'IA a un impact certains sur nos métiers et conditions de travail : Impact potentiel sur les conditions de travail, une source de stress, de perte de sens, de déresponsabilisation, des problématiques éthiques, politiques et écologiques, ainsi que des incertitudes liées au droit du travail et aux compétences attendues. L'administration s'est engagé à l'intégrer dès 2026.

Concernant L'ENCCRF :



L'alliance CFTC/FO a dénoncé les risques de RPS suite à la mise en place du stage en entreprise et aussi suite à l'incertitude qui continue à régner quant à la densification de l'école. Une alerte est aussi faite sur la charge de travail des formateurs.

Concernant le SICCRF :

Le document transmis par l'administration est très synthétique et peu exploitable. Egalement, l'assistant de prévention parti à la retraite n'a pas été remplacé. Un plan d'action a été mis en place pour palier à la charge de travail. Les principaux risques relevés sont en lien avec le datacenter et l'utilisation d'écrans. Exiguïté des locaux, conditions de travail dégradées

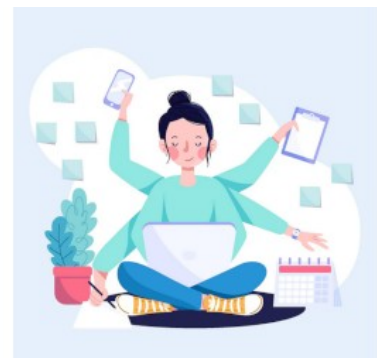


L'alliance CFTC/FO souligne que malgré les réaménagements, l'exiguïté des locaux persiste.

Concernant l'Administration Centrale :

Des actions sur la charge de travail sont présentées ainsi que des tableaux de bord et une revue d'activité en codéveloppement. Il est énoncé le parcours de formation managériale et coaching en 2025.

L'alliance CFTC/FO a tenu à alerté à nouveau sur les risques liés à la charge de travail due au manque



d'effectif subit à tous niveaux dans notre administration. L'alliance CFTC/FO a relevé également que les remontées font état de température des locaux inadaptées et d'un nettoyage qui laisse à désirer.

L'alliance CFTC/FO a également souligné qu'aucun point d'attention n'avait été pris dans le cadre des réorganisations en cours et appelle l'administration à prendre toutes les mesures de prévention nécessaire dans ce cadre.

L'administration a pris le point et a précisé que des ateliers seraient mis en place pour la consultation des agents.

Concernant le SNE :

Les risques mis en avant dans le cadre du duerp 2025 sont majoritairement liés aux RPS : charge de travail, isolement, déménagements...



L'alliance CFTC/FO souligne que le télétravail ne doit jamais être contraint mais bien sur la base du volontariat et ne doit pas être pris en raison de conditions de travail insatisfaisante sur les sites (bruits, flex office...). Le Turn-over important doit aussi alerter l'administration. Un rappel des alertes sur les conditions de travail pour les sites de bordeaux et Paris a été fait. Il convient aussi de mettre en place des actions pour lutter contre l'isolement pouvant être perçus en raison de sites distants et du télétravail.

D'une manière générale, l'on note que la densification génère des risques (espace de travail, bruit, etc...).

L'alliance CFTC/FO exige d'être informée préalablement de tout projet de déménagement/resserrement/ etc...

L'administration se doit d'écouter les OS dans un dialogue social construit au service des agents : combien de fois avons-nous alerté en amont sur des problématiques avant qu'elles n'arrivent ? Est-il besoin de rappeler à l'administration que les représentants des agents et sont là pour faire remonter la réalité du terrain ?

Réorganisation :

Pour finir, l'alliance CFTC/FO reste vigilante sur la mise en œuvre de la réorganisation du réseau CCRF dans le cadre de l'« Etat Efficace », source de stress et d'incertitudes. Cette période d'incertitudes présentant à coup sûr des risques psychosociaux.

Pour l'Alliance CFTC/FO, la sécurité et les conditions de travail des agents sont une priorité !

