



Réunion du 19 mai 2026 – DUERP et PAP en Centrale:

Entre réorganisations, surcharge de travail et densifications...

L'alliance CFTC/FO était représentée par Johann PASCOT, Emilie PATTEYN, Yannick WILWERT et Laure JEANNIN.

Les échanges ont porté sur les documents préparatoires au DUERP (Document Unique d'Evaluation des Risques Professionnels) et PAP (Plan d'Actions de Prévention) qui doivent être soumis à la Formation Spécialisée du CSAC en septembre prochain.



La campagne 2026 de recensement des risques a été menée de manière exhaustive auprès de toutes les sous-directions de centrale. Sa méthodologie et l'outil ont été réexpliqués lors d'une réunion de présentation par l'assistante de prévention.

Les responsables des structures concernées ainsi que les assistants de prévention étaient présents afin de détailler les diagnostics réalisés et les mesures envisagées.

L'alliance CFTC-FO a salué l'investissement des personnels ayant participé à l'élaboration des documents, en particulier la qualité des remontées relatives aux risques professionnels et les pistes correctrices proposées. Elle a toutefois rappelé qu'un diagnostic n'a de valeur que si les mesures évoquées débouchent effectivement sur des changements concrets.



L'alliance CFTC-FO a également souligné l'apparition des problématiques liées à

l'intelligence artificielle dans les évaluations des risques, considérant qu'il s'agit d'un sujet appelé à prendre de l'ampleur dans les années à venir.

Administration centrale : inquiétudes autour des réorganisations

Réorganisation

Le DUERP a été élaboré dans un contexte de restructuration des bureaux sectoriels.



L'alliance CFTC-FO a fait remonter un sentiment largement partagé parmi les agents : beaucoup considèrent que les décisions essentielles sont déjà prises et que les concertations actuelles ne portent plus que sur des ajustements secondaires.

De nombreuses interrogations persistent sur les conditions de travail : missions, mobilité, responsabilités, fiches de poste, densification, etc...

L'administration reconnaît que les réorganisations entraîneront des déménagements et une augmentation de la densité d'occupation des bureaux. Elle admet également que les impacts précis restent encore insuffisamment documentés.

Conditions matérielles de travail

Les réaménagements récents ont déjà fait apparaître plusieurs difficultés : isolement, bureaux surchargés, etc.



L'administration estime néanmoins que ces adaptations sont rendues nécessaires par l'augmentation des effectifs en centrale.

Circuit des visas et surcharge d'activité

La question des procédures de validation a été soulevée à plusieurs reprises dans les documents préparatoires.

L'alliance CFTC-FO estime qu'une étude pourrait être utile afin d'analyser l'organisation actuelle du travail.

L'administration indique qu'une réflexion est engagée afin de simplifier les circuits de validation et de mieux répartir les niveaux de décision.

La situation de l'unité d'alerte a également été évoquée, notamment en raison du volume très important de sollicitations auxquelles elle doit faire face.

Plus globalement, la DG relie les difficultés actuelles à un manque d'effectifs et aux contraintes budgétaires qui continuent de peser sur les services.



L'alliance CFTC-FO avait pourtant alerté depuis plusieurs années sur le manque d'effectif dans les bureaux de centrale et plus globalement dans tous les services!

SNE : développement des missions et multiplication des risques identifiés

Une structure en pleine évolution

Le service connaît actuellement plusieurs transformations importantes: cellule dédiée à la conformité des produits vendus en ligne, au réseau ODIN, à la hausse significative des interventions et des prélèvements.

Les projets immobiliers ont également été abordés. À Lyon, l'hypothèse d'un déménagement a finalement été abandonnée au profit d'un réaménagement des espaces existants.

À Bordeaux, un transfert vers d'autres locaux est prévu, avec la possibilité d'installer des cloisonnements afin de limiter les nuisances liées aux espaces ouverts.

Risques recensés

L'administration a identifié plusieurs catégories de risques : déplacements, agressions, isolement, surcharge, travail de nuit et/ou sur écran.



Elle a annoncé diverses mesures : formations, recrutements, meilleur accueil des nouveaux arrivants, outils collaboratifs, retours d'expérience, suivi des agents isolés. D'une manière générale, l'alliance CFTC-FO regrette l'absence de visites de site (qui relèvent de la FS CSAC) par la formation spécialisée du CSAR, et a exigé une meilleure diffusion des informations.

SICCRF : charge mentale et réorganisation des espaces



Des locaux jugés insuffisants



Les agents font état de locaux parfois peu adaptés au travail collectif, notamment à Paris.

En outre, des densifications sont prévues à Lyon et Montpellier.

Concernant les équipes des AUT, les nouveaux locaux auraient été conçus en concertation avec les agents concernés, selon la DG.



Pression de travail et effectifs

La DG reconnaît une forte tension liée à la charge de travail et au manque d'effectifs. Malgré plusieurs arrivées récentes, les départs restent nombreux.

Pour limiter les difficultés, plusieurs pistes sont avancées : binôme, meilleure répartition des tâches, recrutements, plus de temps collectifs.

Les encadrants devraient également bénéficier de formations. La DG indique également qu'un système de suppléance existe déjà.

L'alliance CFTC-FO s'est interrogée sur le recours à l'externalisation de projets. La DG estime que cela allège les collègues tout en répondant aux objectifs.

ENCCRF : préoccupations autour des organisations de travail

A la demande des OS, les stagiaires sont maintenant intégrés dans l'étude des risques.

Les échanges ont également porté sur la question de la souffrance au travail et sur la nécessité de mieux prendre en compte certains signaux d'alerte remontés par les agents.

Plusieurs sujets liés aux risques psychosociaux ont été évoqués. La direction estime que les principales difficultés concernent les modalités de formation ou certains comportements rencontrés pendant les stages.

Malaise au sein de Réponse Conso

L'alliance CFTC-FO a tenu à rappeler les inquiétudes des collègues de Réponse Conso : avenir du service, outils peu adaptés, sollicitations en augmentation, ressenti qualitatif et quantitatif, perte de sens.



La direction a affirmé que le maintien des missions de Réponse Conso n'était pas remis en question malgré les évolutions organisationnelles envisagées. Concernant les applications utilisées au quotidien, plusieurs améliorations techniques seraient en préparation afin de rendre les outils plus opérationnels.

Secrétariat général sous pression

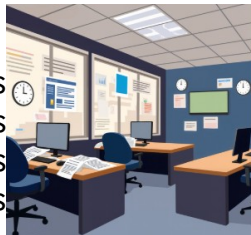


Concernant le SG, l'alliance CFTC-FO a rappelé que la charte relative au temps de travail en vigueur n'avait jamais été examinée dans les instances compétentes alors que les textes le prévoient.

L'alliance CFTC-FO a également rappelé la charge de travail qui pèse sur ce service.

Réaménagement immobilier : densification encore et toujours...

La réunion a permis d'obtenir quelques informations sur les futurs travaux d'occupation des locaux.



Le projet prévoit une nouvelle répartition des espaces avec un redéploiement des étages occupés par l'école. Ces modifications auront également des conséquences sur les espaces actuellement utilisés par le SICCRF.

RPS en formation initiale

L'alliance CFTC-FO rappelle le stress important généré par les affectations et qu'il convient donc de les préparer du mieux possible et de respecter les règles établies en début d'année notamment concernant le classement.



L'alliance CFTC-FO rappelle aussi l'effet délétère du stage en entreprise maintenu contre l'avis unanime de l'ensemble des organisations syndicales. Ce stage n'a

toujours pas trouvé de sens réel mais entraîne pourtant des risques pour les stagiaires : stress, perte de sens dans la mission, conflit d'intérêt...

L'alliance CFTC-FO y rappelle sa profonde opposition et demande à nouveau sa suppression.

Pour l'alliance CFTC-FO la santé des agents doit être une priorité !

Au-delà des bons mots et des plans d'actions, du concret pour les agents est impératif.



Entre réorganisations, densifications, manque d'effectif et perte de sens, la santé des agents est mise à rude épreuve. Il est nécessaire d'endiguer le malaise !

L'alliance CFTC-FO est à votre écoute pour toute demande ou interrogation

